

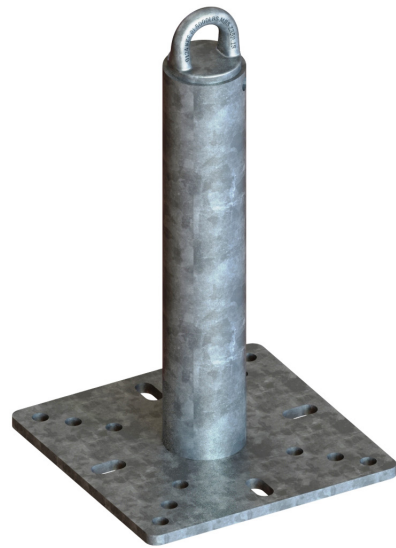
# Kee Post®

SAFETY AT THE HIGHEST LEVEL



## Point d'ancrage de toit





## OPTIONS STANDARD, DÉLAIS DE LIVRAISON COURTS

Assurez la sécurité de votre personnel d'entretien grâce à la qualité du point d'ancrage de toit Kee Post®, fabriqué aux États-Unis.

Le Kee Post® est une solution simple pour attacher les travailleurs à la structure du bâtiment afin d'améliorer la sécurité des activités d'entretien. Sa conception modulaire et sa flexibilité répondent à un large éventail d'applications, du soutien de plateformes suspendues à la mise en place d'une protection antichute directe et à l'intégration avec des lignes de vie horizontales.

## ATTENDEZ-VOUS À CE QU'IL Y A DE MIEUX



### Conforme

Kee Post respecte et dépasse les normes CSA, OSHA, Cal-OSHA et ANSI.



### Fiable

Structure fiable avec des soudures américaines de haute qualité, galvanisation selon la norme ASTM A123 et fabrication selon le système de contrôle d'usine ISO 9000.



### Options

Kee Post est disponible en deux hauteurs et une grande variété de méthodes de fixation et de montage pour s'adapter à différentes applications et constructions de toit.



### Ajustable

Ajustez selon vos besoins grâce à une large sélection de méthodes de raccordement à travers une plaque standard.



### Polyvalent

Acier, béton, bois, nos ancrages conviennent à toutes les surfaces standards, peu importe le type de toit.



### Performance millimétrée

Pas de suppositions ni de conception excessive, nos composants et configurations sont testés et éprouvés pour garantir leurs performances dans une large gamme d'applications.

## DES APPLICATIONS VARIÉES



### Point d'ancrage

Ces ancrages fournissent un point d'attache sécurisé pour l'équipement de lavage de vitres et d'entretien de façade.



### Point d'ancrage unique

En utilisant l'option de fixation taraudée, un tourillon permet d'attacher une longe ou une ligne de vie rétractable.



### Ancrage de ligne de vie

Associez le dispositif taraudé Kee Post® à la ligne de vie horizontale Kee Line® pour assurer une sécurité continue le long d'un passage de travail.

## OPTIONS DE POINT D'ANCRAGE

### 1. CONFORMITÉ



OSHA/ANSI/CSA OS



California OSHA CO

### 2. HAUTEUR



18"  
18



24"  
24

### 3. POINT D'ATTACHE



Barre en U  
UBG/UBS\*

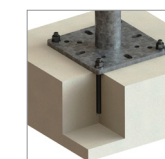


Forged  
FRG

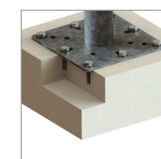


Tapped  
M12

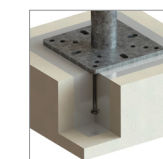
### 4. FIXATION DE LA BASE



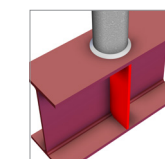
Époxy  
EPX



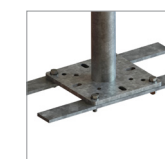
Plateforme peu profonde  
SHD



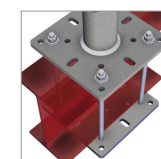
Coulée en place  
CST



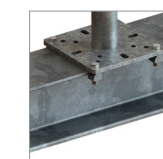
Soudée  
WON



Boulonnée  
BLT



Enveloppée  
WAR

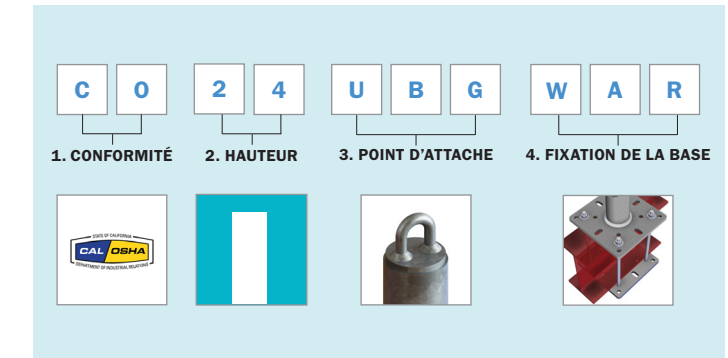


BeamClamp  
BCP

\* UBG = Barre en U galvanisée  
UBS = Barre en U en acier inoxydable

## Générateur de configuration d'ancrage

Le diagramme sur le côté vous montre comment construire et commander votre point d'ancrage en utilisant le système de codage SKU.



Dans cet exemple, une barre en U de 24 po galvanisée Cal/OSHA donnerait le numéro de pièce : **CO24UBGWAR**

## CONFORMITÉ GARANTIE

L'engagement de Kee Safety envers un niveau de sécurité et de fiabilité supérieur se reflète dans le Kee Post® grâce à la méticulosité de notre programme de conception et de test. Notre équipe d'ingénieurs en structure utilise des techniques de pointe dans notre installation de test avancée pour garantir que le Kee Post® respecte et dépasse les normes CSA, OSHA et ANSI.

- CSA Z259.15
- OSHA 1926.502 / 1910.27
- ANSI Z359.18
- Cal-OSHA Title 8 3291 (pour les normes Cal-OSHA)



## Protège l'environnement et vos résultats

L'isolation en polyuréthane à l'intérieur de chaque Kee Post® offre plusieurs avantages conséquents :



**Amélioration de l'efficacité thermique du bâtiment** - l'isolation fournie par le Kee Post® bloque les transferts de chaleur de manière efficace afin de maintenir une température intérieure stable. Cette amélioration de la régulation thermique contribue de manière significative à l'efficacité thermique globale du bâtiment et permet de réaliser des économies d'énergie.



**Réduction de l'impact environnemental** - le Kee Post® est conçu non seulement dans le but d'améliorer votre sécurité, mais aussi de respecter l'environnement. L'optimisation de sa conception et une chaîne d'approvisionnement efficace garantissent une empreinte carbone plus petite que la plupart des autres ancrages de toit sur le marché.



### **Siège social**

#### **Ontario**

40 North Rivermede Road,  
Units 6 - 7 Concord,  
Ontario L4K 2H3

### **Bureau régional**

#### **Bureau de l'Alberta**

Unit 107 – 7155, 57 Street SE  
Calgary - Alberta T2C 5B1

#### **Bureau du Québec**

118 - 6185 boul. Taschereau  
local 180 Brossard, Québec J4Z 0E4

**Tél. :** (905) 669 1494

**Numéro gratuit :** (877) 505 5003

**Site Web :** [www.keesafety.ca](http://www.keesafety.ca)